



시각장애인을 위한
음성변환용 바코드입니다.

사전청약

양주회천
A24블록 공공분양



사전청약 콜센터

1670-4007

사전청약 홈페이지 www.sajoncheongyak.kr

LH 청약센터 <http://apply.lh.or.kr>

현장 접수처

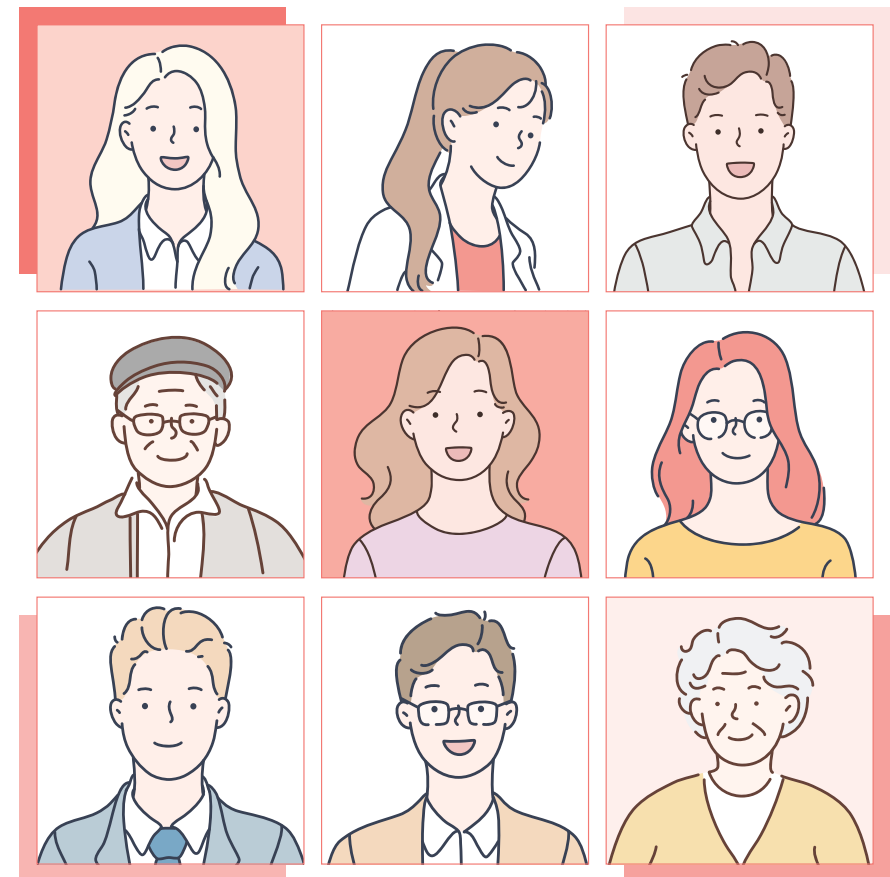
하남교산 02-406-8870 | 양주회천 031-575-8055 | 시흥하중 02-381-4007 | 과천주암 031-8077-7979

사전청약

2021.11
www.sajoncheongyak.kr



'우리집'에 담긴
마음을 알기에,
당신의 선택이 그 이상으로 되도록 -



양주회천

사전청약안내

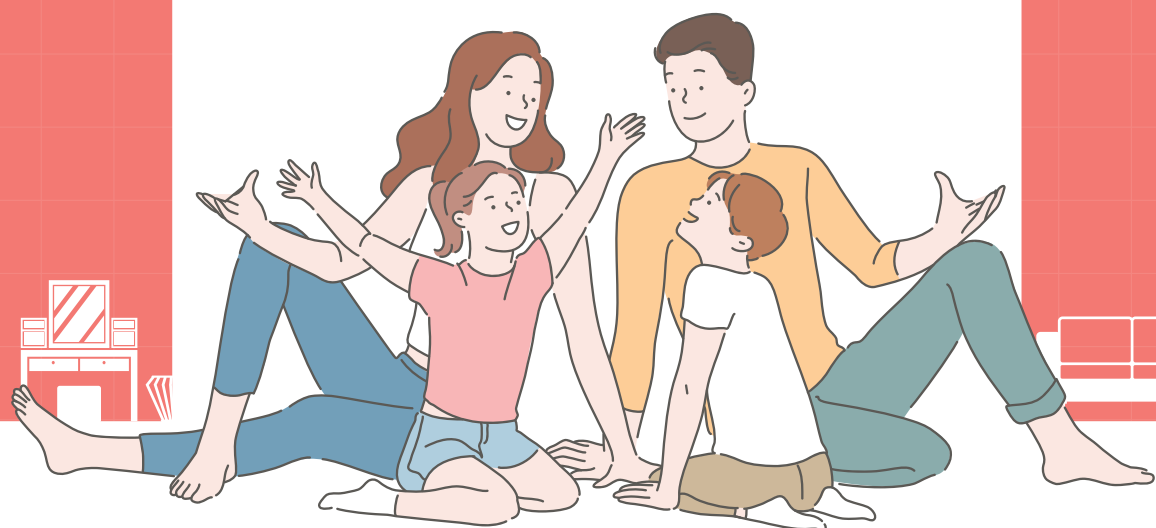
A24블록 공공분양

시각장애인을 위한
음성변환용 바코드입니다.



내집 마련에 대한 고민!

사전에
답을 찾다!



사전청약이란?

‘사전청약제’는 본청약 전에 청약 진행하는 제도로써
주택착공에 맞춰 진행되던 분양시기를 앞당겨 공급함으로써
청약을 기다리는 무주택 실수요자들에게 양질의 주택을 제공합니다.

Contents

- 02 INTRO
- 03 기본 청약자격
- 04 지구개요
- 06 위치도
- 07 토지이용계획도
- 08 단지배치도
- 09 단위세대

사전청약 기본 청약자격



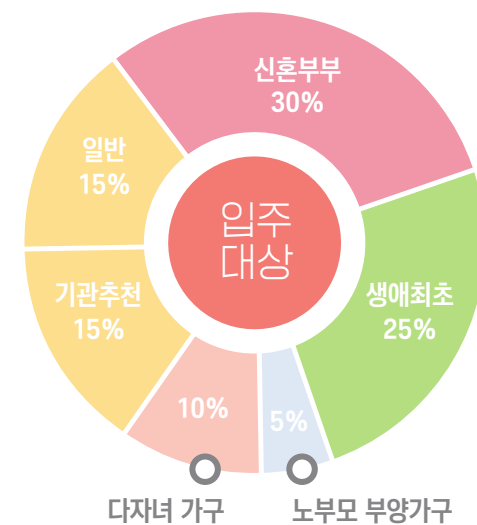
무주택세대구성원 및 입주자 저축 가입

신청자, 배우자, 신청자 및 배우자의 세대별 주민등록에 등재된 신청자의 직계
존속 및 직계비속 등이 전원 무주택이어야하며 주택청약종합저축 (청약저축 포함)
가입자가 대상



거주요건

사전청약 모집공고일을 기준으로 거주기간을 충족해야함. 단, 사전청약 당시
거주 중이면 신청할 수 있으나 본청약시점까지 거주기간을 충족해야함



입주자격요건

구 분		입주자격요건	소득	자 산
공공 분양	일반 (60㎡이하)	입주자 저축 가입	월평균소득 100% 이하	부동산 215,500천원 이하 자동차가액 34,960천원 이하
	신혼부부	혼인기간 7년 이내 신혼부부, 예비신혼 부부, 6세 이하 자녀를 둔 한부모 가족	월평균소득 130% 이하 (배우자 소득 있을 시 140%이하)	
	생애최초	생애최초로 주택 구입하는 분	월평균소득 130% 이하	
	다자녀	미성년 자녀가 3명 이상인 분	월평균소득 120% 이하	
	노부모부양	만 65세 직계존속을 3년 이상 부양하고 계신 분	월평균소득 120% 이하	

※ 자세한 사항은 입주자 모집공고문을 참고하시기 바랍니다.

* (소득기준 100% 이하) 3인 가구 6,030천원, 4인 가구 7,094천원 이하

자연이 가깝다! 서울이 빠르다!

빠른 교통망과 쾌적함 까지 갖춘 양주회천입니다.

지구개요

- 01 **지 구 명**
양주회천 택지개발사업지구
- 02 **위 치**
경기도 양주시 고암동, 덕계동, 덕정동, 산북동, 회정동 일원
- 03 **사업면적**
4,105,870㎡
- 04 **건설호수**
24,404호
- 05 **계획인구**
61,629명
- 06 **사업기간**
2007~2025
- 07 **시 행 자**
한국토지주택공사



보면 볼수록 전망 좋은 불곡산
家까운 덕계역, 家까운 자연, 家득한 인프라

도보가능거리의
덕계역과 상업시설 등
家까운 덕계역

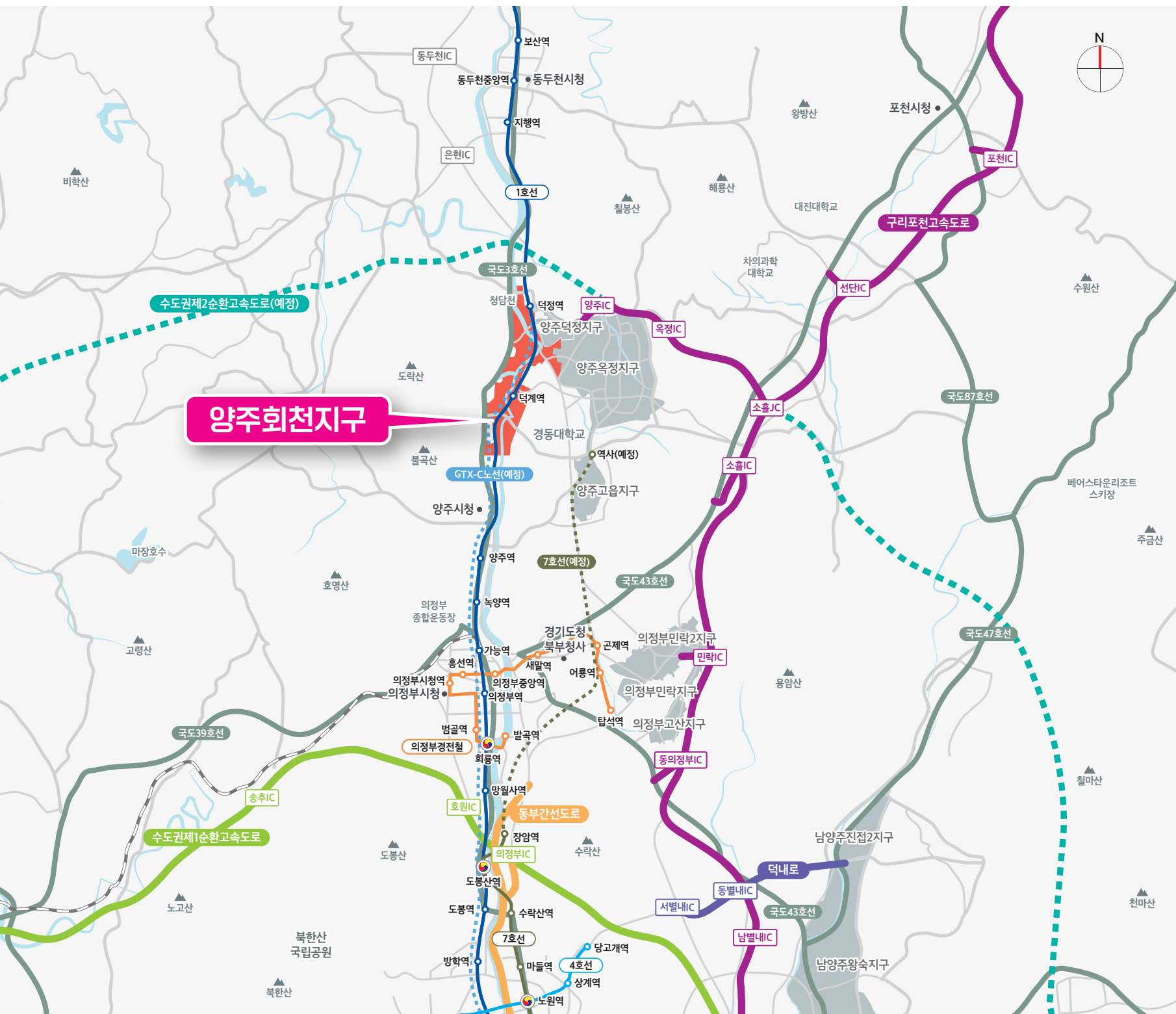
인접한 불곡산과
지구 내 근린공원 등
家까운 자연

수도권 1호선과
GTX-C노선(예정) 등
家까운 서울

교통망도

GTX-C노선(예정), 지하철1호선, 고속도로 등!
갈수록 좋아지는 교통으로 서울을 한발 더 가깝게 누립니다.

- 가까운 수도권1호선 덕계역과 GTX-C노선(예정)으로 편리하고 빠른 서울 출퇴근 가능
- 구리포천고속도로, 국도3호선 등을 통해 서울은 물론 동두천과 의정부 등 인근 도시로 빠르게 이동



- ※ 상기 교통망도는 입주자의 이해를 돕기 위한 개략도이므로 실제와 차이가 있을 수 있습니다.
- ※ 상기 계획은 관계기관의 안·허가 변경 및 사업여건 등에 따라 조정될 수 있습니다.
- ※ 상기 교통망도의 GTX-C노선(청정역~덕정역)은 기존선(1호선)과 공용구간이며, 덕정역과 의정부역에 점차 예정입니다.



범례

 단독주택	 사회복지시설	 공공공지
 아파트	 교육시설	 방송시설
 근린생활시설	 공원	 철도
 상업용지	 녹지	 철도공사부지
 복합용지	 하천	 도로
 업무용지	 종교시설	 보행자전용도로
 주상복합시설	 주유소	 유보지
 도시지원시설	 주차장	
 공공청사	 광장	

家득한 인프라

지구 내 대규모 상업시설과 근린생활시설, 교육시설, 업무시설 등이
함께 조성되는 대규모 복합도시

家까운 자연

단지 옆 근린공원과 지구 내 수변공원 등 쾌적한 주거환경 조성
인근에 불곡산, 도락산, 고장산 등 수려한 자연환경



※ 상기 토지이용계획도는 사업추진과정에서 일부 조정될 수 있습니다.
 ※ 학교 설립계획은 교육청의 학교설립 결정에 따라 변경 또는 취소 될 수 있습니다.

단지배치도

세심하게 배려한 공간, 단지 안팎으로 함께하는 자연!
양주회천 A24블록은 살수록 만족이 커지는 주거명작입니다.

- 자연 속에서 마음껏 뛰어놀 수 있는 아이들을 위한 커뮤니티, 휴식과 건강을 위한 다양한 커뮤니티 계획
- 자연친화적 단지설계로 채광과 통풍을 극대화함으로써 마음까지 건강해지는 쾌적한 주거환경 조성



양주회천
A24블록
총 869세대 중

사전청약(공공분양)
825세대

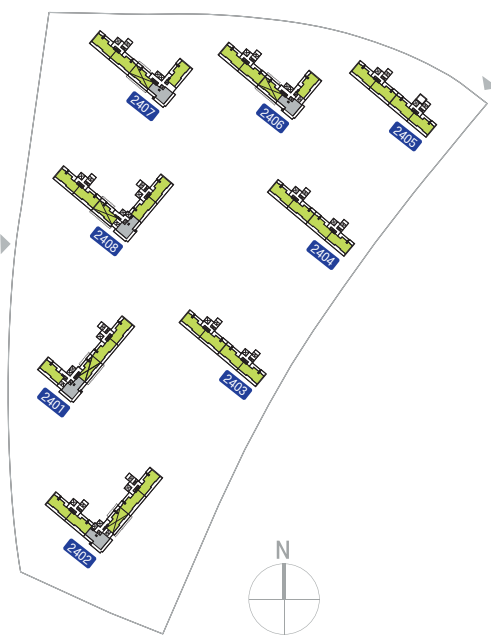
전용 59㎡
825세대

※ 사전청약 당첨 후 본청약시 동·호 배정은 본 청약 당첨자와 함께 주택청약업무수행기관(신호희망타운의 경우 LH공사)의 컴퓨터 프로그램에 의해 무작위 추첨하여 타입이 결정됩니다.

※ 상기 단지배치도는 입주자의 이해를 돕기 위한 개략도이므로 실제와 차이가 있을 수 있습니다.

※ 상기 계획은 관계기관의 인·허가 변경 및 사업여건 등에 따라 조정될 수 있습니다.

59A

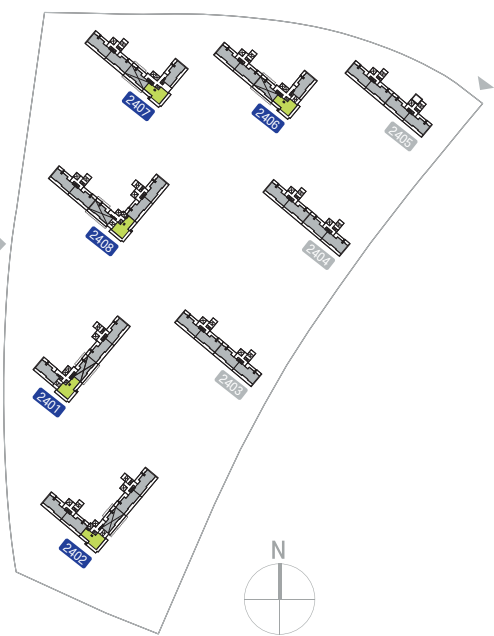


※ 상기 평면도의 평면구성, 옵션적용, 실별확장 여부는 입주예정자 선호도 조사 등 설계 진행 및 인허가 과정에서 변경될 수 있으나, 양주회천 A24블록은 기착공되어 공사가 진행 중인 단지로, 공정 현황에 따라 본청약 시 일부 옵션(공간 및 선택품목 등) 선택 및 선호도 조사(당첨자 대상) 내용의 적용이 불가할 수 있으니 유념하시어 신청하시기 바랍니다.

※ 상기 평면도는 사전청약 신청자의 이해를 돕기위한 개략도이며, 전체 평면 중 전용면적 대표평면(확장형)을 게재한 것 입니다.

※ 발코니 사시 및 난간 설치는 동일 평형이라도 호수 별로 다르게 설계될 수 있습니다.

59B



※ 상기 평면도의 평면구성, 옵션적용, 실별확장 여부는 입주예정자 선호도 조사 등 설계 진행 및 인허가 과정에서 변경될 수 있으나, 양주회천 A24블록은 기착공되어 공사가 진행 중인 단지로, 공정 현황에 따라 본청약 시 일부 옵션(공간 및 선택품목 등) 선택 및 선호도 조사(당첨자 대상) 내용의 적용이 불가할 수 있으니 유념하시어 신청하시기 바랍니다.
※ 상기 평면도는 사전청약 신청자의 이해를 돕기위한 개략도이며, 전체 평면 중 전용면적 대표평면(확장형)을 게재한 것 입니다.
※ 발코니 사시 및 난간 설치는 동일 평형이라도 호수 별로 다르게 설계될 수 있습니다.

사전청약

국토교통부 LH 한국토지주택공사

집에 대한 고민, 사전에 답을 찾다

사전·청약 (事前·請約) 명

1. 내 집 마련을 위한 현명한 방법.
2. '사전청약제'는 본청약 전에 청약 진행하는 제도이며 주택착공에 맞춰 진행되던 분양시기를 앞당겨 공급합니다.

2021년 7월 1차, 10월 2차, 11월 3차, 12월 4차

※ 자세한 사항은 www.사전청약.kr 홈페이지를 참고하세요.